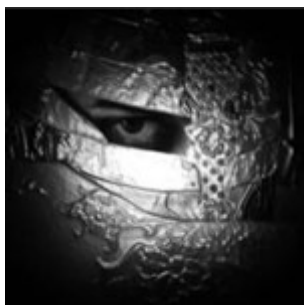


arte.go**Elena Parisi. Steelove**

SPAZIOFARINI6

08/06/11 > 08/07/11 - Milano



Elena Parisi, giovane artista milanese, presenta il suo ultimo lavoro, un'opera multimediale work in progress che attraversa i vari campi della produzione artistica: fotografia, teatro, cinema, musica, danza.

Realizzato nella settecentesca Villa Rosales Pallavicini Brambilla, Steelove, letteralmente "amore d'acciaio", si presenta come allegoria della lotta che ogni essere umano affronta ogni giorno per conquistarsi il diritto ad amare.

Protagonisti dell'opera video sono infatti una donna e un uomo: She, essenza dello splendore dell'animo femminile, e He, espressione pura della forza maschile, che si muove in apparenza solo per soddisfare il proprio spirito di sopravvivenza animale. Entrambi sono rivestiti da corazze d'acciaio, che presto tuttavia si trasformano in gabbie che impediscono di toccare con mano l'intensità della vita, e soprattutto non permettono loro di riconoscersi.

Costantemente in bilico tra amore e morte, i due giovani si muovono inconsciamente lungo un percorso lento ma regolare di "affrancamento" e avvicinamento, che li porterà ad imparare cos'è la crescita individuale e nello stesso tempo collettiva di un individuo, ad affrontare i conflitti e le ostilità della vita e portare a termine, in una sorta di countdown, la loro battaglia: essere liberi grazie alla sola forza poetica dell'amore per la vita, e da qui decidere di ricostruire il proprio Futuro.

Nel loro ritrovarsi i due protagonisti sono aiutati da Daimon, spirito guida in grado di indirizzare i sentimenti umani interpretato da Elena Parisi, che "da abile sciamana dirige dall'interno le sorti della vicenda".

Elena Parisi. Steelove

Inaugurazione: mercoledì 8 giugno ore 18.30

Periodo: 08/06/11 - 08/07/11

SPAZIOFARINI6

Via Farini, 6

Milano

Tel. 02 62086626

Riferimenti e Note:

Elena Parisi, giovane artista, vanta una poliedrica esperienza nel mondo dell'arte: illustratrice, designer di moda, assistente scenografa, attrezzista di scena per il cinema e il teatro, grafica multimediale, art director e fotografa. Per anni si è occupata dell'azienda paterna del noto fashion designer Marcello Parisi, disegnando tessuti per l'alta moda e linee di accessori limited edition.

Nel 2000 inizia la sua attività di fotografa e si vede impegnata sia nel campo commerciale che dell'arte contemporanea. La sua sperimentazione in quest'ultimo settore è caratterizzata da un utilizzo mirato della manipolazione grafica per ottenere effetti che vanno ad intensificare la valenza emozionale ed

espressiva di ogni singolo scatto. Tra le sue principali mostre ricordiamo Attraverso (2007), Stone&Steel (2008), Instant Heart (2009) e AAM-AccessibileArtMilano (2010).

Catalogo: testo critico di Cristina Guerra

Ufficio Stampa: STUDIO DE ANGELIS Tel. 02 324377; 345 7190941

Elena Parisi. Steelove
SPAZIOFARINI6

